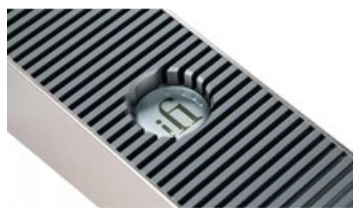


iFi Audio iPower Elite 24V Zasilacz Salon Poznań



Cena: 1 349 zł

Cena dotyczy: sztuki

Gwarancja: Polskiego Dystrybutora 2 lata

Important Properties

Product Description

Zasilacz iFi Audio iPower Elite 24V

- 60W wysokowydajny adaptacyjny kontroler wielotrybowy, zoptymalizowany pod kątem wysokiej wydajności, niskiego poboru mocy w trybie czuwania i konstrukcji pozbawionej szumów
- Technika tasowania częstotliwości w celu uzyskania doskonałej wydajności EMI
- 400% wzrost pojemności zasilacza adaptacyjnego kontrolera wielomodowego
- Ponadgabarytowy MOSFET mocy
- Transformator Low-leakage
- Płytki PCB zaprojektowana przez RF

Elitarny projekt i specyfikacje:

- Poziom szumów <1uV
- Specjalna konstrukcja obwodu zapewniająca niezwykle niski poziom szumów, przy użyciu specjalnie dobranych komponentów
- Najnowsza Active Noise Cancellation w wersji 2
- Jednoczęściowa, aluminiowa obudowa, z wbudowanym radiatorem

Zasilanie flagowców

Drogi sprzęt jest zwykle dostarczany z typowymi zasilaczami. To tak, jakby wlewać paliwo z supermarketu do Ferrari. Zasluguje na najlepsze, ale tego nie dostaje.

Standardowy zasilacz SMPS (PS) jest bardzo głośny. Wiele ulepszonych audiofilijskich liniowych zasilaczy jest lepszych, ale nadal mają ogromny szum na częstotliwościach prostowania i przy wielokrotnościach 50 Hz, 100 Hz, 150 Hz (lub 60, 120, 180 dla krajów 60 Hz) itp.

iPower Elite został zaprojektowany, aby zapewnić płynną i cichą moc. Zapewnia Twojemu streamerowi / DAC'owi / wzmacniaczowi cichą, czystą moc, bez zakłóceń.

Active Noise Cancellation II działa w podobny sposób, jak słuchawki z aktywną redukcją szumów – generuje sygnał identyczny z przychodzącym szumem elektrycznym, ale w przeciwnej fazie, aktywnie go eliminując. Jest to bardzo skuteczne w usuwaniu szumów o niskiej i średniej częstotliwości, podczas gdy pasywne filtry izolujące radzą sobie z zakłóceniami o wyższych częstotliwościach. Ta kombinacja jest skuteczniejsza w usuwaniu szumów uszkadzających sygnał USB niż urządzenia operujące się wyłącznie na pasywnym filtrowaniu.

Dane techniczne:

- Wejście: 100-240 VAC (50-60Hz/1.5A)
- Wyjście: 5V/5.0A; 12V/4.0A; 15V/3.5A; 24V/2.5A (w zależności od modelu zasilacza)
- Wtyczka wyjściowa:
 - 5.5x2.1mm
 - 5.5x2.5mm - wtyczka odwrotnej polaryzacji (biała)
- Poziom szumów: <1uV
- Długość przewodu: 1 m
- Wymiary: 148 x 55 x 50 mm
- Waga: 550 g