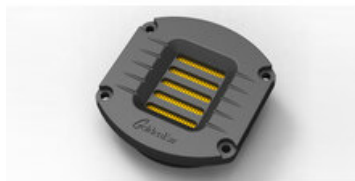
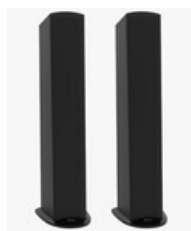


## GoldenEar Triton Seven Kolumny Podłogowe Salon Poznań



Cena: 5 405 zł

Cena dotyczy: sztuki (sprzedawane tylko w parach)

Gwarancja: Polskiego Dystrybutora 2 lata

Dostępne kolory: Czarny

### Important Properties

### Product Description

## Kolumny podstawkowe GoldenEar Triton Seven

Kolumny głośnikowe z serii Triton ustanowiły nowe standardy jakości i wartości sprzętu high-end, otrzymując niezliczoną ilość nagród branżowych na całym świecie. Modele Triton One, Two+ i Three+ są wyposażone we wbudowane subwoofery. Triton Seven były pierwszymi głośnikami, które nie posiadały tej opcji. Z prawdziwą przyjemnością przedstawiamy nowy model - Triton Five- stanowiący jakościowy krok naprzód, w stosunku do bestsellera i dwukrotnego zdobywcy nagrody „Produkt Roku”, głośnika Triton Seven.

Nowy Triton Five jest większą wersją głośnika Triton Seven, posiadającą pogłębiony zakres dynamiki i jeszcze niższe rozciągnięcie basu. Dodatkowo, wprowadzenie kilku istotnych udoskonaleń, które zostały zaczerpnięte z programu rozwojowego najbardziej zaawansowanego głośnika GoldenEar - Triton One – skutkuje lepszym obrazowaniem dźwięku, a także jego bardziej wyrafinowaną ogólną prezentacją. Tak jak w przypadku modelu Triton Seven, głośnik prezentuje zdumiewająco głęboką i pełną mocy jakość niskich tonów, która wynika z połączenia zaawansowanej technologii przetworników z wysoko rozwiniętą, wyrafinowaną technologią doładowania basu, opracowaną przez producenta.

Tak samo, jak wszystkie głośniki z rodziny Triton, nowe Triton Five będą idealnym rozwiązaniem zarówno dla systemów dwukanałowych najwyższej jakości, jak i kompletnych, wielokanałowych systemów surround i Kina Domowego.

Unikalny kształt obudowy Tritonów Five jest jednocześnie rozwiązaniem zamierzonym pod względem akustycznym, jak i wyjątkowo atrakcyjnym wizualnie. Nachylenie przedniej ściany głośnika pozwala precyzyjnie wyrównać czasowo odpowiedź przetworników w stosunku do położenia uszu w pozycji odsłuchowej.

Nierównoległe ustawienie względem siebie ścian przedniej i tylnej, z kolei, wpływa na polepszenie kontroli wewnętrznych fal stojących. Oczywiście, nierównoległe ustawienie ścian bocznych i skośna powierzchnia górna głośnika zapewniają podobne korzyści akustyczne i również świetnie się prezentują.

Precyzyjna i całkowicie oderwana od obudów głośnikowych charakterystyka obrazowania Triton Five jest pogłębiona przez zastosowanie w konstrukcji wąskiej ściany przedniej, a także nie wprowadzającej dyfrakcji osłony materiałowej, która również służy jako dodatkowy element wyłumiający obudowę. Dodatkowo, estetycznie ukształtowana podstawa w kolorze piano-black w wyraźny sposób wpływa na polepszenie stabilności dynamicznej głośnika.

Tak jak w przypadku Tritonów One, Two i Seven, w konstrukcji Triton Five wykorzystano konfigurację D'Appolito – gdzie

dwa głośniki nisko/średniotonowe sąsiadują od góry i od dołu z uznaną już konstrukcją GoldenEar, wstęgowym przetwornikiem wysokotonowym High Velocity Folded Ribbon Tweeter, który stosowany jest zarówno we wszystkich modelach z serii Triton, jak i innych konstrukcjach głośnikowych tego producenta.

Przetwornik wysokotonowy HVFR działa nieco inaczej, niż w przypadku tradycyjnych głośników wstęgowych, gdyż powietrze ściskane jest pomiędzy fałdami głośnika, a nie zasysane i wypychane, co pozwala na znacznie lepsze dopasowanie dźwięku głośnika do impedancji otaczającego go powietrza.

Również jak w przypadku Tritonów One, głośnik Triton Five posiada cztery, zamontowane po obu stronach obudowy, radiatory infradźwiękowe (po dwa na stronę, inercjalnie zbalansowane), które umieszczono tuż nad poziomem podłogi, w celu optymalnego sprzężenia z akustyką pomieszczenia odsłuchowego.

Ten ogromny wzrost powierzchni sprzężenia najniższego basu, w porównaniu z konstrukcją Triton Seven, w połączeniu z większymi rozmiarami obudowy i większymi przetwornikami, pozwala dostarczyć pozbawiony zniekształceń subwooferowy bas, ze smukłego, pasywnego głośnika o atrakcyjnych wymiarach. W konstrukcji modelu Five wykorzystano specjalnie opracowaną technologię doładowania niskich tonów w zależności od częstotliwości (Frequency Dependent Bass Loading Technology), taką samą, jak wcześniej zastosowano w modelu Seven.

Dodatkowo, głośnik model Five wykorzystuje unikalny zestaw zwrotnic o zbalansowanej topologii rozmieszczenia, który po raz pierwszy zastosowano w modelu One, oraz kondensatory polipropylenowe, w celu uzyskania najwyższej możliwej rozdzielczości dźwięku.

---

## Dane techniczne:

- Przetworniki:
  - Cztery płaskie radiatory infradźwiękowe, 8"
  - Dwa przetworniki nisko/średniotonowe o odlewanych koszach, 6"
  - Przetwornik wysokotonowy High-Velocity Folded Ribbon - HVFR™
- Skuteczność: 90 dB
- Pasmo Przenoszenia: 25 Hz-35 kHz
- Impedancja: 8 omów
- Wymiary: 20,63 cm Szer. x 31,43 cm Gł. x 112,4 cm Wys.
- Waga: 18,14 kg