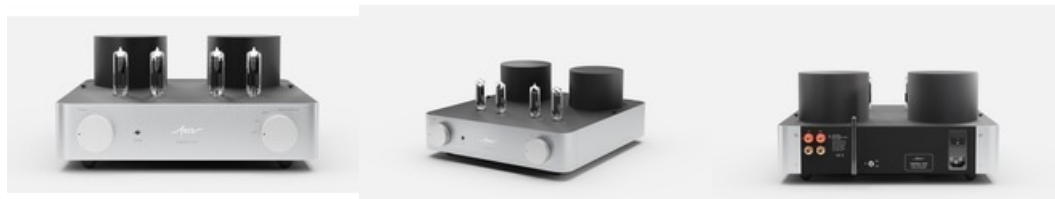


Fezz Audio Omega Lupi EVO Moonlight Lampowy Wzmacniacz Słuchawkowy Salon Poznań



Cena: 6 400 zł

Cena dotyczy: sztuki

Gwarancja: Polskiego Dystrybutora 2 lata

Dostępne kolory: Brązowy, Czarny, Czerwony, Zielony, Szary, Biały, Złoty

Important Properties

Product Description

Lampowy Wzmacniacz Słuchawkowy Fezz Audio Omega Lupi EVO

Wzmacniacz słuchawkowy oparty o lampy mocy PCL86

Wzmacniacz, który poradzi sobie z nawet najbardziej wymagającymi słuchawkami. Omega Lupi brzmi bardzo neutralnie, dając tak plastyczny przekaz, jak i solidną podstawą basową. Nie pozostawia cienia wątpliwości, że to sprzęt najwyższej klasy. Napędzi każdy rodzaj słuchawek, a łatwość dopasowania impedancji w zakresie 32-600 Ω otwiera zupełnie nowe możliwości.

Nowe obudowy Fezz Audio z serii Evolution stanowią hołd dla tradycji i nowoczesności. Wzmacniacze te zachowują surowy charakter swoich poprzedników, korzystając z grubej, dwumilimetrowej blachy, co sprawia, że są niezwykle solidne.

Nawiązując do pierwotnych wzmacniaczy, obudowy wykonane zostały ze stali, prezentując minimalistyczny design. W procesie projektowania usunięto wszelkie zbędne elementy obudowy i ukryto większość wcześniej widocznych śrub, co nadaje urządzeniom oszczędny wygląd.

Symetryczność była kluczowym założeniem projektowym, zachowując rozpoznawalny charakter marki Fezz. Pokręta do regulacji głośności i wyboru kanałów umieszczono symetrycznie na froncie, a nowe logo znalazło się centralnie między nimi. Nawiasem mówiąc, nazwa modelu, wcześniej rozmieszczona w rogu, teraz stanowi centralny element frontu, co podkreśla estetykę tych wzmacniaczy.

W ofercie dostępne są kolory:

- Big Calm, Black Ice, Burning Red, Evergreen, Moonlight, Republic, Sunlight

Oraz opcjonalne dodatki:

- Pilot

+490zł

- Kosz ochronny

+490zł

Dane techniczne:

- Typ:
 - stereofoniczny słuchawkowy wzmacniacz lampowy
- Moc wyjściowa:
 - 2 x 250mW
- Typ układu:
 - Push-pull AB1 Class
- Impedancja wyjściowa:
 - 32Ω-600Ω
- Wejścia sygnałowe:
 - 1xRCA
- Wyjścia sygnałowe:
 - 1xRCA
- Zniekształcenia THD:
 - < 0,3%
- Pasmo przenoszenia:
 - 20Hz-120kHz (-3dB)
- Pobór mocy:
 - 90W
- Bezpiecznik:
 - 3,15A T
- Waga:
 - 15,2 kg
- Wymiary:
 - 355x380x175 mm
- Lampy:
 - 4xPCL86, autobias
- Opcjonalne wyposażenie:
 - Pilot, kosz ochronny lamp