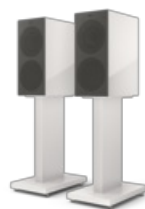
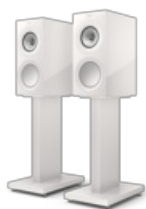


KEF R3 Meta Biały Połysk Kolumny Podstawkowe Salon Poznań



Cena: 4 200 zł

Cena dotyczy: sztuki (sprzedawane tylko w parach)

Gwarancja: Polskiego Dystrybutora 5 lat

Dostępne kolory: Czarny połysk, Biały połysk, Orzech, Niebieski połysk

Important Properties

Product Description

Kolumny Podstawkowe KEF R3 Meta

Głośnik podstawkowy R3 Meta posiada te same przetworniki, co znakomity R11 Meta - w pełnozakresowej konstrukcji, która znacznie przekracza oczekiwania.

Trójdrożny głośnik podstawkowy

R3 Meta na nowo definiuje wydajność głośników podstawkowych. Dzieląc te same przetworniki, co topowy R11 Meta, R3 Meta to prawdziwie trójdrożna konstrukcja. Posiada układ przetworników Uni-Q® 12. generacji z technologią MAT™ oraz potężny 6,5-calowy hybrydowy aluminiowy przetwornik basowy, który przenosi wydajność na nowe ekstremalne poziomy.

Stojaki widoczne na zdjęciach sprzedawane osobno.

Dane techniczne:

- Przetwornik
 - Uni-Q Sterownik z MAT
- HF:
 - 25 mm wentylowana Aluminiowa kalota
- MF:
 - 125 mm Membrana Aluminiowa Bass-Sterownik
- LF:
 - 2 x 165 mm Hybrid-Aluminiowa
- Czułość (2,83 V / 1 m)
 - 87 dB
- Impedancja nominalna
 - 4 Ω (min. 3,2 Ω)
- Wymagania odnośnie wzmacniacza
 - 15 - 180 W
- Maksymalne ciśnienie akustyczne
 - 110 dB

- Wymiary produktu
 - 422 x 200 x 335 mm
- Wymiary (w × s × g)
 - 591 x 460 x 571 mm
- Waga (netto)
 - 24,8 kg
- Waga (brutto)
 - 28,4 kg